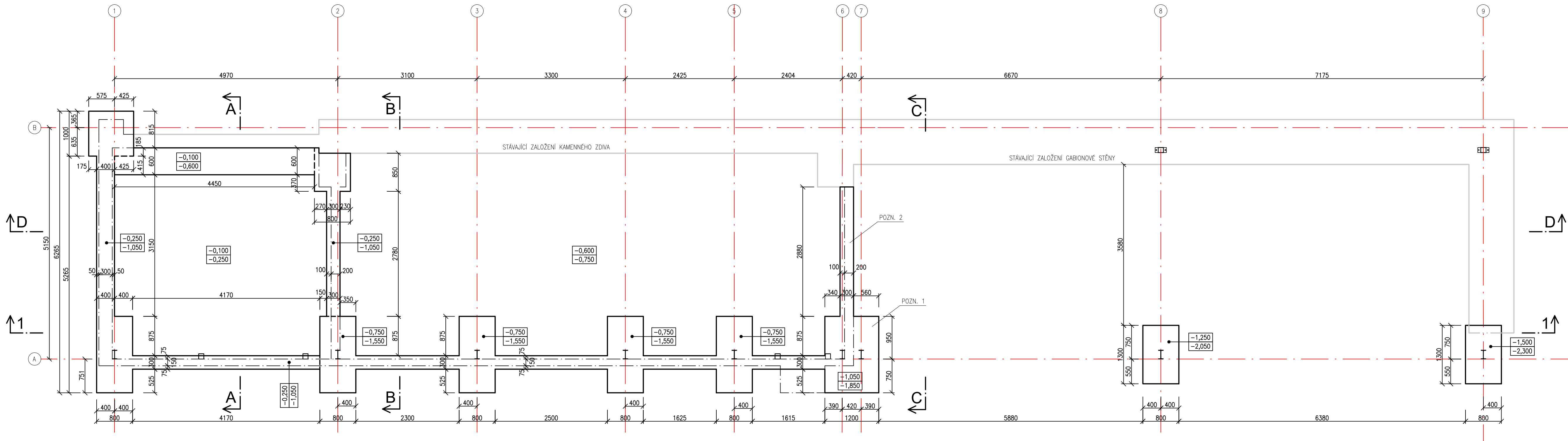
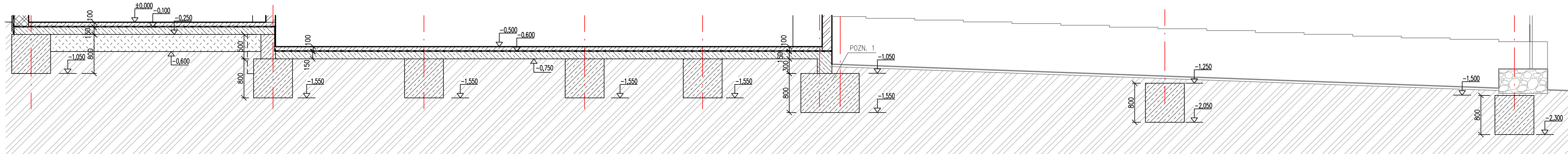


PŮDORYS ZÁKLADŮ



ŘEZ 1-1



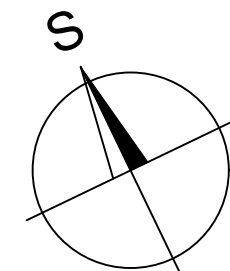
POZNÁMKY

POZN.1 Pokud v průběhu výkopových prací bude zjištěno, že z důvodu skalního podloží nelze základovou patku s prahy provést dle návrhu, bude provedení pozmeněno. Betonová patka bude vyztužena a vybetonována pouze do úrovně skalního podloží, do kterého bude tato část prokótována.

POZN.2 Základový prah pod stěnou bude proveden do úrovně skalního podloží. Hloubka založení bude zjištěna až při výkopových pracích.


MATERIÁLY

BETON C20/25 XC3



±0,000 = 491,95 m.n.m.
Souřadný systém: JTSK
Výškový systém: Bpv

POŘ.Č.	DATUM	POPIS ZMĚNY	PROJEKTANT	ZODPOVĚDNÝ PROJEKTANT	SCHVÁLIL
REVIZE					

PROJEKTANT Ing. Jan Jablončík		ZODPOVĚDNÝ PROJEKTANT Ing. Martin Bouda	SCHVÁLIL Ing. Jiří NOVOHRADSKÝ	 CH PROJEKT PŘÍZEMÍ, s.r.o. 312 02 Písek, Revoluční 926 Tel: 377 42 44 11 Fax: 377 42 44 10	
MÍSTO STAVBY: p.č. st.3, Bor, Vysočany u Boru					
INVESTOR: Správa a údržba silnic Plzeňského kraje, příspěvková organizace					
STAVBA: SKLAD DOPRAVNÍCH ZNAČEK A GARÁŽOVÝ PŘÍSTŘEŠEK					
PS:	D.1.1.- ARCHITEKTONICKO-STAVEBNÍ ŘEŠENÍ			FORMAT A1	VÝTISK Č.
				DATUM 12/2019	
				STUPEŇ DSP	
				ČÍSLO ZAKÁZKY 019086Z	
			MĚŘITKO 1:50		
NÁZEV: ZÁKLADY				ARCHIVNÍ ČÍSLO: 019086Z-D.1.1.1	